

MP.GJM-KP-FIS-UB.004



MANUAL PROSEDUR
PEMBERKASAN CPNS BARU
FAKULTAS ILMU SOSIAL
UNIVERSITAS BRAWIJAYA MALANG





MANUAL PROSEDUR
PEMBERKASAN CPNS BARU
FAKULTAS ILMU SOSIAL
UNIVERSITAS BRAWIJAYA
MP.GJM-KP-FIS-UB.004

Revisi ke	:	5
Tanggal	:	07 Desember 2008
Dikaji ulang oleh	:	Pembantu Dekan II
Dikendalikan oleh	:	Gugus Jaminan Mutu
Disetujui oleh	:	Dekan

© *UNIVERSITAS BRAWIJAYA, 2008 – ALL RIGHTS RESERVED*

UNIVERSITAS BRAWIJAYA			
Revisi ke	Tanggal	Manual Prosedur Pemberkasan CPNS Baru	Disetujui oleh
5	07 -12- 2008	MP.GJM-KP-FIS-UB.004	Dekan

KATA PENGANTAR

Manual Prosedur ini dipakai oleh bagian Kepegawaian sebagai pedoman dalam Pemberkasan CPNS di lingkungan Fakultas Ilmu Sosial UB.

Malang, 07 Desember 2008

Dekan,

Prof.Dr.Ir.Darsono Wisadirana,MS

NIP. 131 292 005

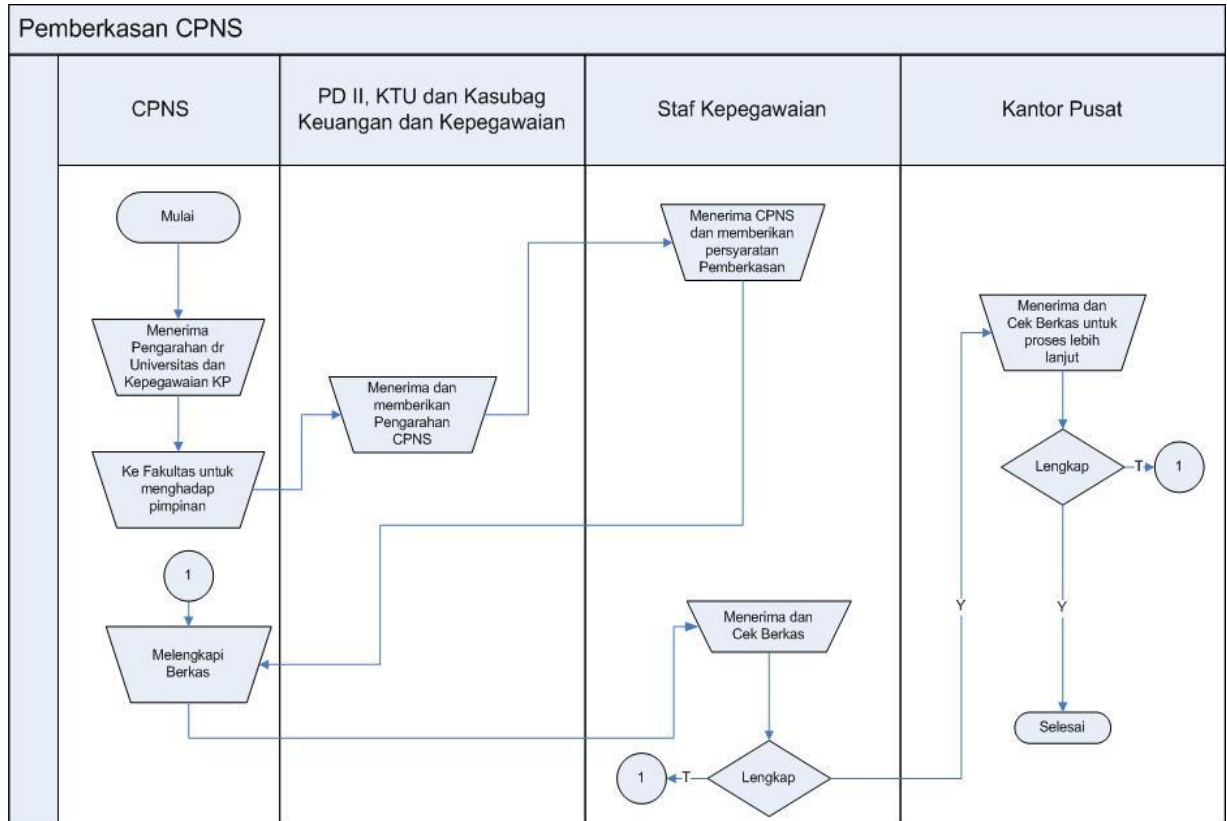
DAFTAR ISI

KATA PENGANTAR.....	III
DAFTAR ISI	IV
MANUAL PROSEDUR	1
DIAGRAM ALIR	2
LAMPIRAN	3

	FAKULTAS ILMU SOSIAL UNIVERSITAS BRAWIJAYA	Manual Prosedur PEMBERKASAN CPNS BARU		
		NO. DOKUMEN MP.GJM-KP-FIS-UB.004	NO. REVISI 5	HALAMAN 1
GUGUS JAMINAN MUTU		TANGGAL TERBIT 07 Desember 2008	DITETAPKAN OLEH DEKAN FIS UB Prof.Dr.Ir.H.Darsono Wisadirana,MS	

- 1 Tujuan : Penjelasan Prosedur Pemberkasan CPNS
- 2 Referensi :
3. Definisi :
- 4 Dokumen : Kelengkapan berkas CPNS siap ditindaklanjuti di bagian kepegawain kantor pusat
- 5 Pihak yang terkait :
 1. Kantor Pusat
 2. PD II, KTU dan Kasubag Keuangan dan Kepegawaian
 3. Staf Kepegawaian
- 6 Prosedur :
 1. CPNS menerima pengarahan setelah dinyatakan diterima CPNS ditingkat Universitas
 2. CPNS datang ke Fakultas, utk menerima pengarahan dari PD II, KTU dan Kasubag Keuangan dan Kepegawaian
 3. Staf Kepegawaian memberikan persyaratan berkas yang harus dilengkapi oleh CPNS
 4. Staf Kepegawaian menerima dan cek berkas yang sudah dilengkapi oleh CPNS, jika belum lengkap CPNS harus melengkapi jika sudah lengkap, Staf kepegawaian menyerahkan SK CPNS kepada CPNS yang bersangkutan
 5. Jika CPNS berasal dari Pelamar Umum, Staf kepegawaian membuat surat pemberitahuan kepada atasan langsung CPNS ybs, tentang adanya CPNS baru yang ditempatkan di Dekanat, Jurusan atau Prodi yang ada
 6. Staf kepegawaian menyiapkan berkas yang sudah lengkap untuk dikirim ke Bagian Kepegawaian Kantor Pusat, untuk diproses lebih lanjut
 7. Staf Kepegawaian Kantor Pusat menerima dan cek berkas yang dikirim dari Fakultas, jika belum lengkap berkas dikembalikan ke CPNS melalui Staf Kepegawaian Fakultas untuk dilengkapi, jika sudah lengkap langsung diproses lebih lanjut di Kantor Pusat

DIAGRAM ALIR



Catatan :

1. Jika CPNS berasal dari Pelamar umum, setelah Pemberkasan selesai, Staf Kepegawaian membuat surat pemberitahuan kepada atasan langsungnya, kemudian CPNS harus menemui atasan langsung untuk menerima petunjuk lebih lanjut
2. SK CPNS diserahkan setelah semua berkas selesai dilengkapi

Kelengkapan Pemberkasan CPNS

No	Jenis Berkas	Jumlah
1	Fotocopy SK CPNS yang dilegalisir oleh KTU	10
2	Fotocopy ijazah mulai dari terendah sampai tertinggi dilegalisir oleh kepala sekolah atau kepala dinas pendidikan	10
3	Fotocopy Kartu Keluarga yang dilegalisir oleh Kelurahan dan Kecamatan	10
4	Fotocopy Akta Nikah yang dilegalisir oleh KUA tempat menikah	10
5	Fotocopy akta kelahiran anak yang dilegalisir oleh Catatan Sipil	10
6	Fotocopy Model C yang ditandatangani oleh ybs dan PD II dan dilegalisir oleh Kelurahan dan Kecamatan (jika CPNS telah berkeluarga, jika belum berkeluarga tidak perlu dilegalisir)	10
7	Pas Foto ukuran 4x6, 3x4 dan 3x3 berwarna dan berpakaian rapi serta menggunakan background warna merah	10

LAMPIRAN / PENDUKUNG

1. Fotocopy SK CPNS yang dilegalisir oleh KTU
2. Fotocopy ijazah mulai dari terendah sampai tertinggi dilegalisir oleh kepala sekolah atau kepala dinas pendidikan
3. Fotocopy Kartu Keluarga yang dilegalisir oleh Kelurahan dan Kecamatan
4. Fotocopy Akta Nikah yang dilegalisir oleh KUA tempat menikah
5. Fotocopy akta kelahiran anak yang dilegalisir oleh Catatan Sipil
6. Fotocopy Model C yang ditandatangani oleh ybs dan PD II dan dilegalisir oleh Kelurahan dan Kecamatan (jika CPNS telah berkeluarga, jika belum berkeluarga tidak perlu dilegalisir)
7. Pas Foto ukuran 4x6, 3x4 dan 3x3 berwarna dan berpakaian rapi serta menggunakan background warna merah